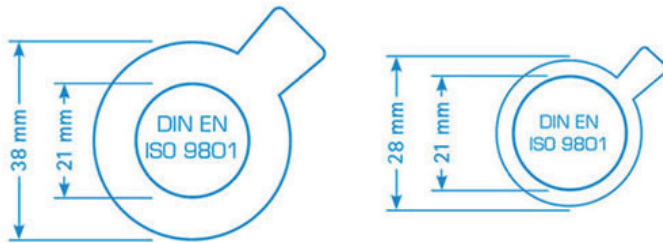


Pflege- und Montageanleitung

Die **OCULUS tl-/tls-Messgläser** wurden speziell nach ihren Anforderungen und Wünschen zusammengestellt.

tl-Messglas (38 mm)

tls-Messglas (28 mm)



Um die Langlebigkeit zu gewährleisten, bitten wir Sie folgende Reinigungs- und Desinfektionsempfehlungen zu beachten:

Reinigung und Desinfektion **Messgläser**



Verwenden Sie zur Reinigung der Messgläser einen Optik-Reinigungspinsel und ein weiches Optik- und Brillenputztuch. Bei stärkeren Verschmutzungen, können Sie einen für Kunststoffe geeigneten Reiniger verwenden.

- Keine aggressiven, chlorhaltigen, scheuernden oder scharfen Reinigungsmittel verwenden.
- Nicht mit reinem Alkohol, Äther, Spiritus oder sonstigen Lösungsmitteln reinigen.
- Nicht im Ultraschallbad reinigen.

Zur Reinigung empfehlen wir:

Optik- und Brillenputztuch	59883
Einweg-Reinigungsstäbchen (SWAB) für optische Kunststoffflächen	34087

Zur Desinfektion empfehlen wir (außer Maddoxzylinder):

mikrocid® sensitive wipes premium, Desinfektionstücher im Softpack (2x 50 St.), alkoholfrei	59882
mikrocid® AF wipes, Desinfektionstücher mit alkoholischer Wirkstofflösung in der Dose (150 St.), nachfüllbar	59895
mikrocid® AF wipes, Desinfektionstücher mit alkoholischer Wirkstofflösung in der Dose (150 St.), Nachfüllpack	59896



Durch die Desinfektion können sichtbare Rückstände auf der Oberfläche des Glases verbleiben.

- ⇒ Reinigen Sie die optischen Flächen nach der Desinfektion mit einem Optik- und Brillenputztuch ohne Alkohol (z.B. 59883).

Wandmontage **Brillenbestimmungskasten (BK)**

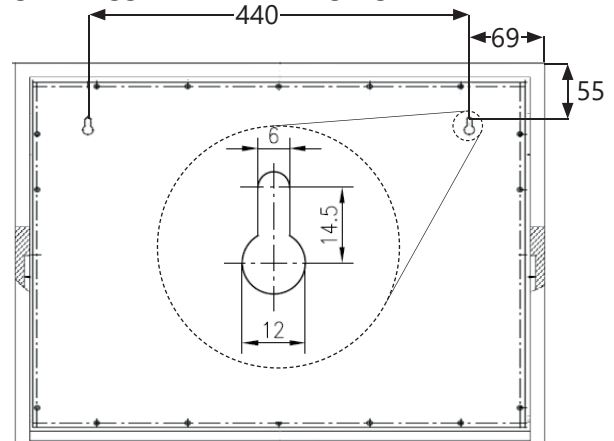
Die Montage an der Wand ist nur bei der speziellen Wandversion der Brillenbestimmungskästen Komfort und

Premium / Komfort S und Premium S möglich.

Das beiliegende Befestigungsset enthält:

- 2x Halbrundholzschraube 5 x 60 mm
- 2x Dübel S8

Für spezielle Wandgegebenheiten (z.B. Hohlwände) benötigen Sie ggf. andere Befestigungsmaterialien.



- ⇒ Drehen Sie die Schrauben soweit in die Wand, dass der Schaft noch mindestens 5 mm herauschaut.
- ⇒ Hängen Sie den Brillenbestimmungskasten mit den Löchern in der Rückwand an den beiden Schrauben auf und überprüfen Sie den festen Sitz.

Reinigung und Desinfektion **BK und Nutenrahmen**



Verwenden Sie zur Reinigung der Brillenbestimmungskästen bzw. der Nutenrahmen ein feuchtes Tuch und bei Bedarf ein handelsübliches Spülmittel.

Für die Einsätze können Sie einen für Kunststoffe geeigneten Reiniger verwenden.

Nutenrahmen bekleben

- ⇒ Sollte bei ihrer Variante der Nutenrahmen noch nicht vollständig beklebt sein, verwenden Sie die beiliegenden, selbstklebenden Dioptrienbeschriftungen.



Beispiel: Komfort-Variante

- ⇒ Kleben Sie den Streifen mit der zu ihrem Messgläser-satz passenden Dioptrienbeschriftung in die vorgesehene Vertiefung des Nutenrahmens.

Gewährleistung

Informationen zur Gewährleistung finden Sie in unseren AGB oder auf unserer Internetseite www.oculus.de.

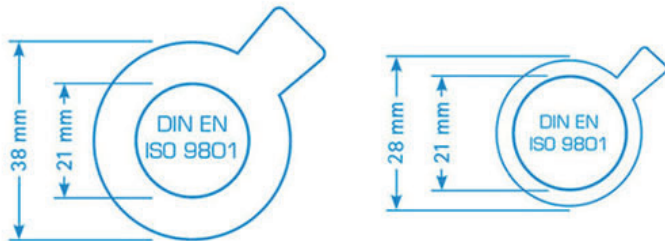
Trial lenses and trial lens cases

Installation and care instructions

The **OCULUS tl-/tls-trial lenses** were prepared especially according to your requirements and wishes.

trial lens (tl, 38 mm)

trial lens small (tls, 28 mm)



In order to guarantee a long service life, we request that you observe the following cleaning and disinfection regulations:

Cleaning and disinfecting the **trial lenses**



Use a lens cleaning brush and a soft lens cleaning cloth to clean the trial lenses. You can use a cleaner suitable for plastics in the event of heavy contamination.

- Do not use aggressive, chlorinated, abrasive or sharp cleaning agents.
- Do not clean with pure alcohol, ether, ethyl alcohol or other solvents.
- Do not clean in an ultrasonic bath.

We recommend the following for cleaning:

Lens cleaning wipes	59883
Disposable cleaning swabs with polyester head (2 pcs.)	34087

We recommend the following for disinfection (except for Maddox cylinder red)

mikrozyd® sensitive wipes premium, disinfectant wipes in a soft pack (2x 50), alcohol-free	59882
mikrozyd® AF wipes, disinfectant wipes with alcoholic active ingredient solution, in a container (150 wipes), refillable	59895
mikrozyd® AF wipes, disinfectant wipes with alcoholic active ingredient solution, refill pack (150 wipes)	59896



Visible residues may remain on the lens surface due to disinfection.
 ⇒ Clean the optical surfaces with a lens cleaning cloth without alcohol after disinfecting (e.g. 59883).

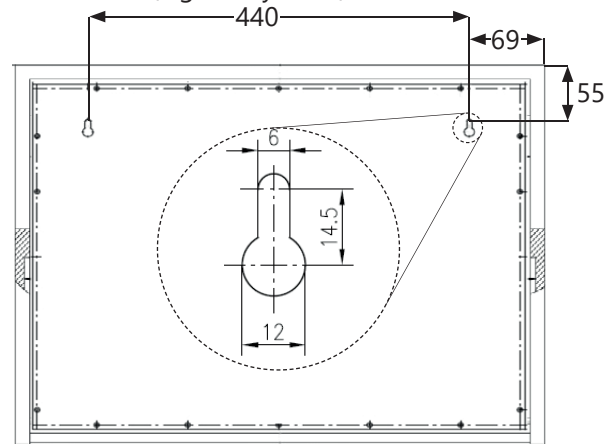
Wall installation of **trial lens case**

Only the special wall version of the Comfort and Premium / Comfort S and Premium S cases are able to be installed on the wall.

The enclosed attachment kit includes:

- 2x button-head screws, 5 x 60 mm
- 2x S8 wall plugs

You may require other attachment materials for special wall conditions (e.g. cavity walls).



- ⇒ Turn the screws into the wall so that the shaft protrudes by at least 5 mm.
- ⇒ Attach the trial lens case to the wall by hanging the holes in the rear wall onto the two screws and check that it is secure.

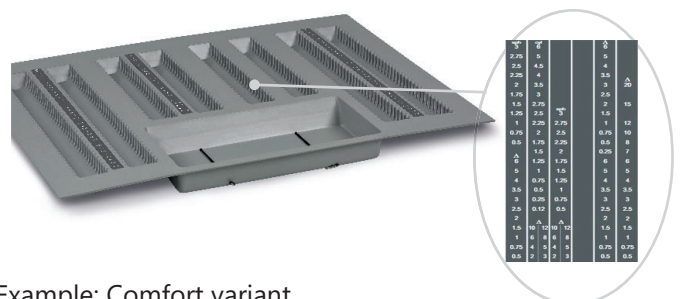
Cleaning and disinfecting the **Trial lens set and lens tray**



Use a damp cloth and, if necessary, normal washing up liquid to clean the trial lens case and the lens tray. You can use a cleaner suitable for plastics for the inserts.

Labelling the lens tray

- ⇒ If the lens tray is not yet fully labelled on your variant, use the enclosed self-adhesive diopters marking.



Example: Comfort variant

- ⇒ Stick the strips with the diopters marking that are suitable for your trial lens set into the indentations provided on the lens tray.

Warranty

For information about the warranty, see our general terms and conditions or our website at www.oculus.de.