

# OCULUS/NIDEK AR-F/ARK-F

Vollautomatisches Autorefraktometer/  
Autorefrakto-Keratometer



# OCULUS/NIDEK AR-F/ARK-F

## Vollautomatisches Autorefraktometer und Autorefrakto-Keratometer

Die OCULUS/NIDEK Autorefraktometer der F-Serie zeichnen sich durch die absolut einfache Handhabung aus. Sobald der Proband seinen Kopf auf die Kinn-Stirnstütze des Gerätes auflegt, detektiert die integrierte Kamera die Augen und der Messvorgang startet automatisch. Zeitaufwändiges Justieren mit dem Joystick entfällt. Auch das zweite Auge wird automatisch angefahren und gemessen. Nachdem die Refraktionswerte (bzw. Keratometerdaten) beider Augen ermittelt wurden, wird die Messung beendet. Einzigartig ist die integrierte Sprachsteuerung, die den Probanden durch den gesamten Messablauf führt.

### Das sprechende Autorefraktometer



Messung ohne Knopfdruck – Die Sprachsteuerung führt durch den gesamten Messablauf.



1

„Die Messung beginnt. Bitte halten Sie Ihre Hände vom Gerät fern.“



Großer neig- und schwenkbarer  
Touchscreen

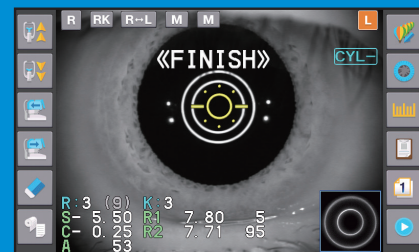
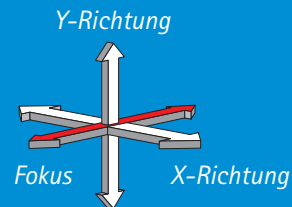
### Vielseitig und ergonomisch

Der große neig- und schwenkbare Touchscreen bietet nahezu unbegrenzte Einsatzmöglichkeiten. Er ist von allen Seiten bedienbar und ermöglicht jede nur denkbare Platzierung: Sowohl die Aufstellung gegen eine Wand als auch in einer Ecke ist möglich, da der Anwender nicht zwingend dem Probanden gegenüber sitzen oder stehen muss. Das große Display lässt sich in alle Richtungen drehen, so sind der Proband und der Messablauf immer im Blick.

Wird das AR/ARK-F mit dem OCULUS/NIDEK Tischrefraktionsystem TS-310 gekoppelt, entsteht ein vollwertiger Refraktionsplatz auf kleinstem Raum.

## Nehmen Sie sich die Freiheit

Das Gerät kann selbstverständlich auch manuell bedient werden. Je nach Vorliebe kann die Bedienung über den Touchscreen des Gerätes oder mit einem Tablet aus der Ferne erfolgen. Auch die Steuerung über einen mobilen Controller (optional), der sich via Bluetooth mit dem Gerät verbindet, ist möglich.



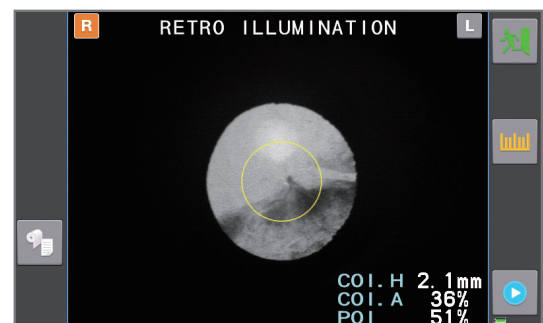
② „Augen bitte weit öffnen.“

③ „Die Messung ist beendet.“

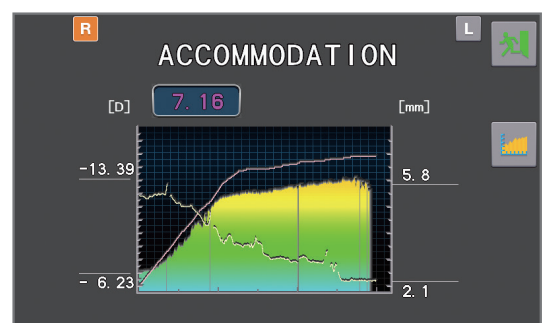
## Weitere Highlights

- Aufschluss über mögliche Unterschiede zwischen photopischer und mesopischer Refraktion
- Hohe Reproduzierbarkeit der Messwerte
- Objektive Messung der Akkommodationsbreite
- Messung der Sagittalradien (nur ARK-F)
- Visualisierung von Trübungen durch Retro-Illumination
- Sichtvergleich zwischen objektiver Refraktion und unkorrigierter Refraktion oder vorherigen Brillenwerten\*
- Automatische Messung von Pupillendistanz sowie Pupillen- und Corneadurchmesser
- Kataraktmodus für präzise Messungen bei getrübbten Medien

\* bei Verbund mit NIDEK-Scheitelbrechwertmesser



Visualisierung von Trübungen durch Retro-Illumination



Objektive Messung der Akkommodationsbreite

# OCULUS/NIDEK AR-F/ARK-F

## Technische Daten

Refraktion	
Messbereich	Sphärisch - 30,0 dpt bis + 25,0 dpt (bei HSA = 12 mm) in 0,01 / 0,12 / 0,25 dpt-Schritten Zylindrisch 0 bis +/- 12 dpt in 0,01 / 0,12 / 0,25 dpt-Schritten Achse 0° - 180° in 1°- und 5°-Schritten
Minimaler Pupillendurchmesser	2 mm
Keratometrie (nur ARK-F)	
Messbereich	Krümmungsradius 5,00 bis 13,00 mm in 0,01 mm-Schritten Refraktive Brechkraft 25,96 dpt bis 67,50 dpt (bei n = 1,3375) HH-Zylinder 0 bis +/- 12,00 dpt in 0,01/0,12/0,25 dpt-Schritten Achse 0° - 180° in 1°- und 5°-Schritten
Sagittalradien	In 25° vom Zentrum
Allgemein	
Autotracking	Vollautomatisches 3D-Tracking (X-Y-Z-Richtung)
Auto-Auslösung	Ja
Automatische Messung	Automatischer Start nach Augendetektion
Automatischer Übergang von rechts nach links	Ja
Technische Angaben	
Abmessungen (B x T x H)	305 x 492 x 488 mm
Gewicht	20 kg
Max. Leistungsaufnahme	100 VA
Spannung	100 - 240 V AC
Frequenz	50/60 Hz
Schnittstellen	RS-232C, LAN, EyeCare Card, WLAN (nur Typ A)
Optionales Zubehör	Kabel RS-232C, Barcode-Scanner, Mobiler Controller (USB oder Bluetooth)
Modelle	
Typ A	Bedienung via Geräte-Touchscreen und Tablet (Tablet inklusive)
Typ C	Bedienung via Geräte-Touchscreen

CE gemäß Richtlinie 93/42/EWG über Medizinprodukte



WWW.OCULUS.DE



OCULUS ist zertifiziert gemäß  
DIN EN ISO 13485 MDSAP

OCULUS Optikgeräte GmbH  
Postfach • 35549 Wetzlar • GERMANY  
Tel. +49 641 2005-0 • Fax +49 641 2005-255  
E-Mail: sales@oculus.de • www.oculus.de

Konstruktionsänderungen vorbehalten. Der Inhalt entspricht dem Stand bei Drucklegung (08/19).

77/0819/DE/FR  
P/65288/DE

